

Coronabedingte Verhaltensregeln

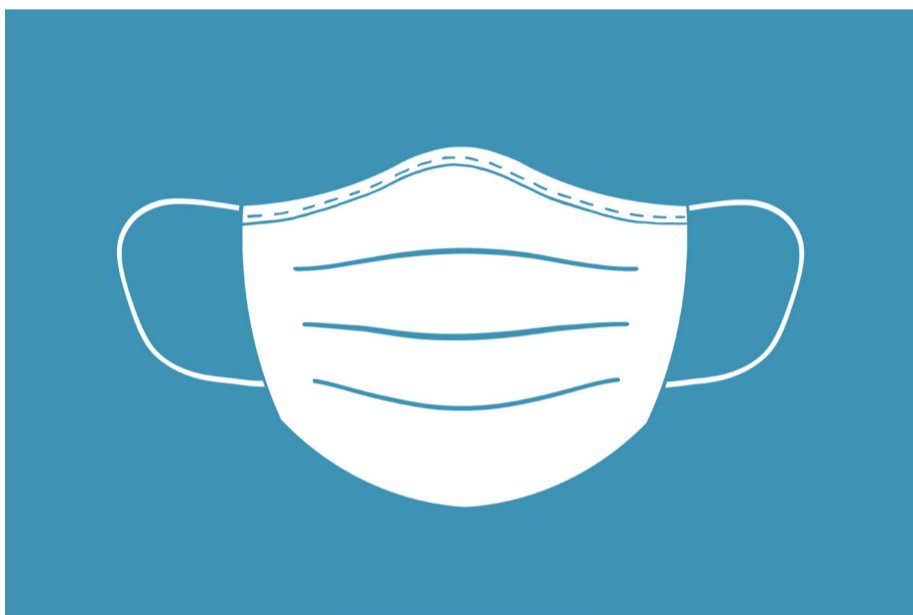


Abstand halten:

generell einen **Abstand** von mindestens **1 m von Person zu Person** einhalten (Eigenverantwortung!);

Abstandsmarkierungen beachten.

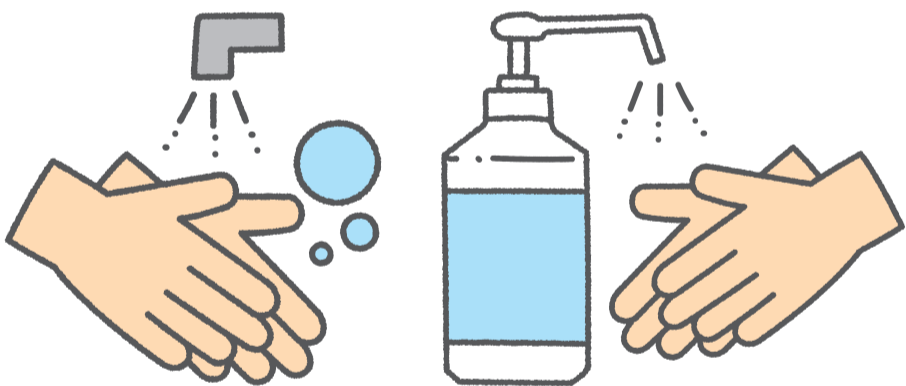
Im Wasser 1 - 2 m (kurzzeitige Unterschreitungen ausgenommen)



Verwendung eines den Mund-Nasenbereich gut abdeckenden **Mund-Nasenschutzes (MNS)** in den **Innenbereichen**: wie z.B. im **Eingangsbereich**, in den **sanitären Anlagen**, **Umkleibereichen** (bei Kabinen und Kästchen);

ausgenommen: Feucht-Räume (Duschen);

Außenbereichen: kann auf die Verwendung des **MNS verzichtet werden**, Abstand von mindestens 1 m jedenfalls einhalten.



Häufig **Hände waschen und desinfizieren** - Desinfektionsspender sind ausreichend in der ganzen Anlage angebracht.



Für Personen, die in einem gemeinsamen Haushalt leben, gelten untereinander die Abstandsregeln nicht.

Bitte beachten Sie so gut es geht diese Regeln - für Ihre Gesundheit und die der anderen.